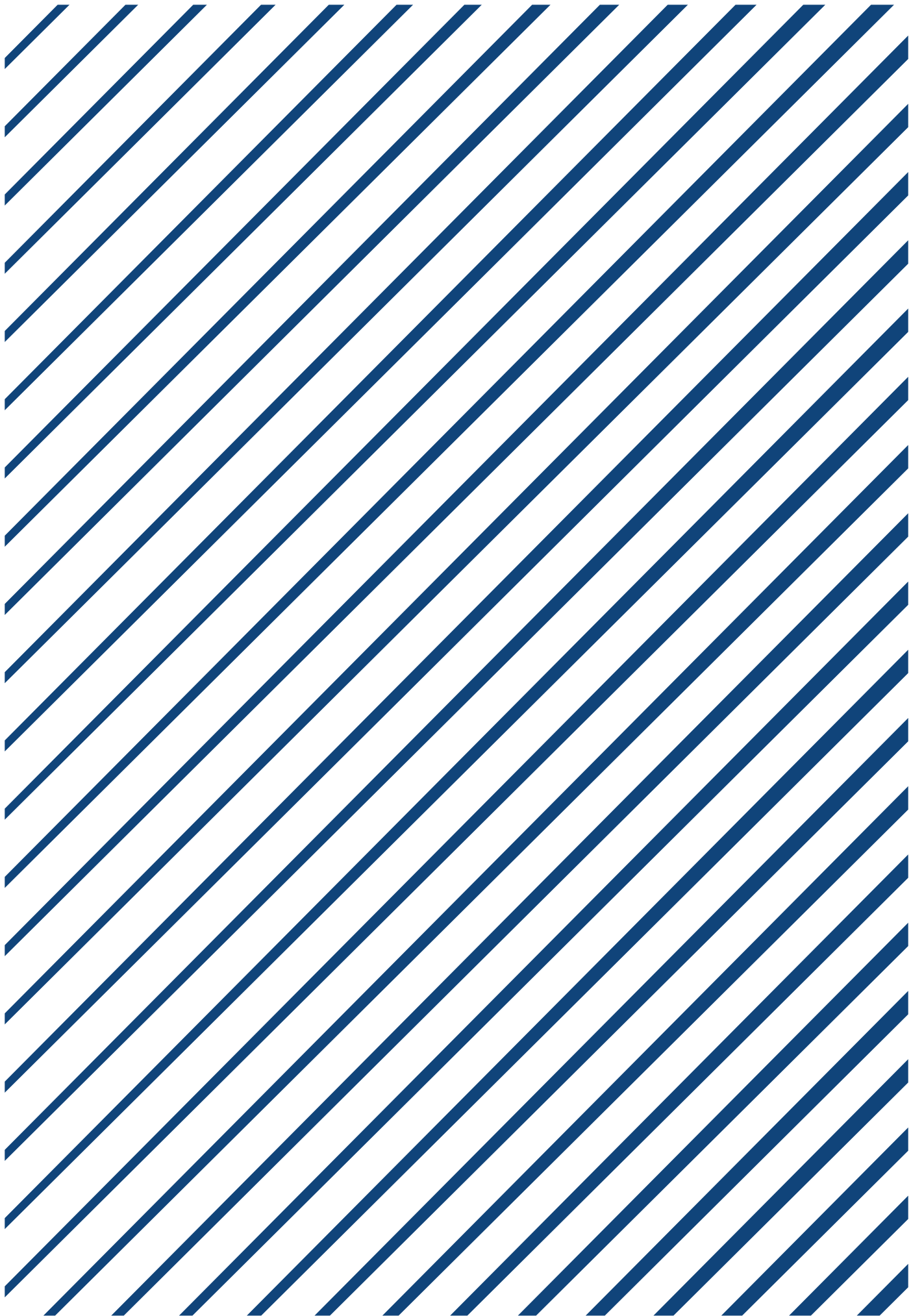




PROJET DE CONSTRUCTION  
D'UNE CHAUFFERIE CSR POUR  
L'ALIMENTATION EN VAPEUR DE LA  
SOCIÉTÉ LAITIÈRE DE RETIERS (35)

**SYNTHÈSE DU DOSSIER  
DE CONCERTATION**

Septembre 2021



# PRÉSENTATION DU PROJET

# 1

La société SÉCHÉ ENVIRONNEMENT porte un **projet de construction et d'exploitation d'une chaufferie utilisant des Combustibles Solides de Récupération (CSR)**, qui doit permettre d'alimenter en vapeur le site de production de la Société laitière de Retiers (SLR).

Un des premiers projets de chaufferie CSR en Bretagne, il vise à réduire d'environ 60% les émissions de CO<sub>2</sub> émises sur le site, en produisant de la vapeur en autoconsommation à partir d'une énergie renouvelable et de récupération.

**SÉCHÉ ENVIRONNEMENT a constitué une société dédiée au projet, l'Unité de Production d'Énergie de Récupération Retiers (UPER), au sein de laquelle pourraient s'associer la Société laitière de Retiers ainsi que la Caisse des dépôts.**

En amont du dépôt de la demande d'autorisation environnementale, **UPER a fait le choix d'organiser une concertation préalable sur le projet**, au titre de l'article L.121-16 du Code de l'environnement, qui se tiendra **du 4 octobre au 12 novembre 2021** sur les communes de Retiers et Le Theil-de-Bretagne.

## LES CHIFFRES-CLÉS DU PROJET :

Puissance de la chaufferie : <b>19,9 MW PCI</b>	Capacité de stockage de <b>2 900 m<sup>3</sup>,</b> soit 4 jours d'autonomie à pleine puissance	Production de vapeur surchauffée à <b>23 bars</b> et <b>210°C</b>
Production annuelle : <b>123 GWh/an</b>	<b>-60% d'émissions de CO<sub>2</sub></b>	
Valorisation de <b>33 400 tonnes de CSR/an</b>	Débit de vapeur : <b>26,7 tonnes par heure</b> (t/h)	Fonctionnement de la chaufferie : <b>24h/24</b> et <b>7j/7</b>

## L'INFORMATION ET LA PARTICIPATION DU PUBLIC AUTOUR DU PROJET

# 2

Soucieuse de l'intégration du projet de chaufferie CSR dans son environnement et attachée aux valeurs de l'information et de la participation du public, la société UPER a pris l'initiative d'organiser une **concertation préalable** sur le projet.

Conformément au Code de l'environnement, la concertation préalable autour du projet doit permettre de débattre :

- Des **modalités d'information et de participation du public** après la concertation préalable ;
- De l'**opportunité**, des **objectifs** et des **caractéristiques** du projet ;
- Des **enjeux socio-économiques** qui s'y attachent ainsi que de leurs impacts sur l'environnement et l'aménagement du territoire ;
- Et enfin, de **solutions alternatives**, y compris l'absence de mise en œuvre du projet.

La société UPER s'engage à ce que les modalités de la concertation permettent d'aborder **l'ensemble des questions évoquées ci-dessus**.



### LES MODALITÉS DE LA CONCERTATION

La concertation préalable est organisée du **4 octobre au 12 novembre 2021** sur les communes de **Retiers** et **Le Theil-de-Bretagne**, situées au sein de la communauté de communes Roche aux Fées Communauté (Ille-et-Vilaine).

Dans ce cadre, plusieurs supports d'information sont mis à disposition du public :

- **Le dossier de concertation**, qui rassemble l'ensemble des informations utiles sur le projet ;
- La présente **synthèse du dossier** ;
- **Le site internet de la concertation**, qui dispose d'une rubrique participative pour déposer des questions ou des avis sur le projet : [www.concertation-projet-uper-retiers.fr](http://www.concertation-projet-uper-retiers.fr)
- **Les registres papier** dans les mairies de Retiers et Le Theil-de-Bretagne.

### PROGRAMME DE LA CONCERTATION :

#### 2 ateliers thématiques :

- **Atelier n°1, dédié à l'intégration du projet dans son environnement :**  
**mardi 5 octobre 2021 à 19h,**  
*Salle Polyvalente de Retiers, 2 Rue Victor Hugo 35240 Retiers*
- **Atelier n°2 dédié à la question de l'opportunité du projet et de ses bénéfices pour le territoire :**  
**mardi 19 octobre à 19h,**  
*Salle Polyvalente de Retiers, 2 Rue Victor Hugo 35240 Retiers*

#### 2 Permanences d'information :

- **Les mardis 12 et 26 octobre 2021, de 14h30 à 17h,**  
*Mairie de Retiers, 19 bis Rue Georges Clemenceau, 35240 Retiers*

#### Réunion publique de clôture :

- **Jeudi 4 novembre 2021 à 20h30,**  
*Salle Polyvalente de Retiers, 2 Rue Victor Hugo 35240 Retiers*

#### Une exposition dédiée au projet

- Elle est proposée au public **lors de chaque temps d'échange**.  
Elle permet de présenter le projet et les modalités de la concertation.

A l'issue de la concertation, la société UPER rédigera un **bilan de la concertation**, qui présentera les avis et les propositions formulées par les participants tout au long de la concertation, ainsi que les enseignements qu'elle tire de la démarche et les mesures qu'elle mettra en place pour tenir compte de ces enseignements.

## 3.1 Le partenariat SÉCHE ENVIRONNEMENT - Société laitière de Retiers

Pour le projet de chaufferie CSR, SÉCHÉ ENVIRONNEMENT a constitué une société dédiée au projet, **l'Unité de Production d'Énergie et de Récupération Retiers (UPER)**, en charge de la conception, la réalisation, le financement et l'exploitation de la future installation.

La Société laitière de Retiers, qui sera le consommateur de la chaleur produite, pourrait s'associer avec la Caisse des Dépôts au sein de cette société UPER.

### • SÉCHÉ ENVIRONNEMENT :

Acteur de référence du traitement, de la valorisation des déchets et des opérations de dépollution, SÉCHÉ ENVIRONNEMENT est un groupe industriel familial français qui œuvre depuis plus de 35 ans pour l'écologie industrielle et territoriale grâce aux technologies innovantes développées par sa R&D. Avec plus de 100 implantations dans le monde dont une quarantaine de sites industriels en France, le groupe compte aujourd'hui 4600 salariés dont 2000 en France et réalise près de 675 millions d'euros de chiffre d'affaires.

### • LA SOCIÉTÉ LAITIÈRE DE RETIERS :

Filiale du groupe LACTALIS située au sein du pôle laitier de Retiers, la Société laitière de Retiers est dédiée à la production d'ingrédients laitiers en poudre. Elle compte 420 collaborateurs, dont 200 en production.

## 3.2 Le site d'implantation du projet

Le pôle laitier de Retiers (Ille-et-Vilaine) est un des **sites de production historique** du groupe. **Premier site laitier français** avec une production annuelle de plus de 160 000 tonnes, il abrite trois unités : l'unité beurrière, l'unité fromagère et la société laitière, ainsi qu'un pôle de recherche et développement.

La fourniture de chaleur nécessaire au fonctionnement du site est aujourd'hui assurée à partir de chaudières utilisant du gaz naturel liquéfié (GNL). La consommation annuelle du site est estimée à plus de 169 GWh.

## 3.3 Les objectifs

Le projet répond à **quatre objectifs** :

- **Accompagner la transition énergétique de la Société laitière de Retiers ;**
- **Renforcer la compétitivité du site de production de la Société laitière de Retiers ;**
- **Contribuer à l'emploi et au développement économique du territoire ;**
- Plus largement, **valoriser les déchets non recyclables et développer une filière CSR locale.**

### **ACCOMPAGNER LA TRANSITION ÉNERGÉTIQUE DE LA SOCIÉTÉ LAITIÈRE DE RETIERS :**

En substituant l'actuelle chaudière au gaz naturel par une chaufferie CSR, **le projet UPER** s'inscrit pleinement dans la démarche de réduction des consommations énergétiques de la Société laitière de Retiers : il permettra ainsi de **réduire de 60% les émissions CO2 fossiles** du site.

### **RENFORCER LA COMPÉTITIVITÉ DU SITE DE PRODUCTION DE LA SOCIÉTÉ LAITIÈRE DE RETIERS :**

En s'appuyant sur un combustible dont le coût est stable, le projet doit contribuer à **renforcer la compétitivité du site de production de Retiers**, qui bénéficiera à l'ensemble de la filière laitière locale.

### **CONTRIBUER À L'EMPLOI ET AU DÉVELOPPEMENT ÉCONOMIQUE DU TERRITOIRE :**

Le projet favorise **une dynamique d'économie locale et circulaire** puisque la chaufferie sera approvisionnée en CSR par des sites de préparation situés à proximité de l'usine de Retiers. En termes d'emplois, le projet prévoit la **création d'une vingtaine d'emplois directs** (logistique, exploitation), auxquels il faut ajouter de **nombreux emplois indirects**, lors de la phase de construction mais aussi pendant son exploitation.

### **VALORISER LES DÉCHETS NON RECYCLABLES ET DÉVELOPPER UNE FILIÈRE CSR LOCALE :**

Le recours aux CSR permettra de valoriser des déchets non recyclables qui étaient jusqu'à présent éliminés par enfouissement : l'ambition du projet n'est donc pas seulement de développer une production d'énergie renouvelable sur le site, mais aussi de **réduire les volumes de déchets actuellement enterrés** en sites d'enfouissement au niveau régional.

Cela permettra également de **structurer une filière de valorisation des CSR** en Bretagne, puisque le projet contribue à valoriser **42% du gisement actuel de CSR régional**, estimé à 80 000 tonnes par an.



## 3.4 Les principales caractéristiques du projet

Le projet prévoit la conception, la réalisation, le financement et l'exploitation d'une chaufferie utilisant des CSR pour alimenter le site de production de la Société laitière de Retiers. La chaudière consommera 33400 tonnes de CSR par an, produits à partir de déchets d'activités économiques (DAE) et de tout-venant de déchetteries, qui seront acheminés depuis 4 sites de préparation situés en Bretagne et dans les Pays-de-la-Loire.

Le projet représente un investissement global estimé à **31 millions d'euros**, dont plus de 30% sera financé par l'ADEME dans le cadre de son appel à projets « Énergie CSR ».

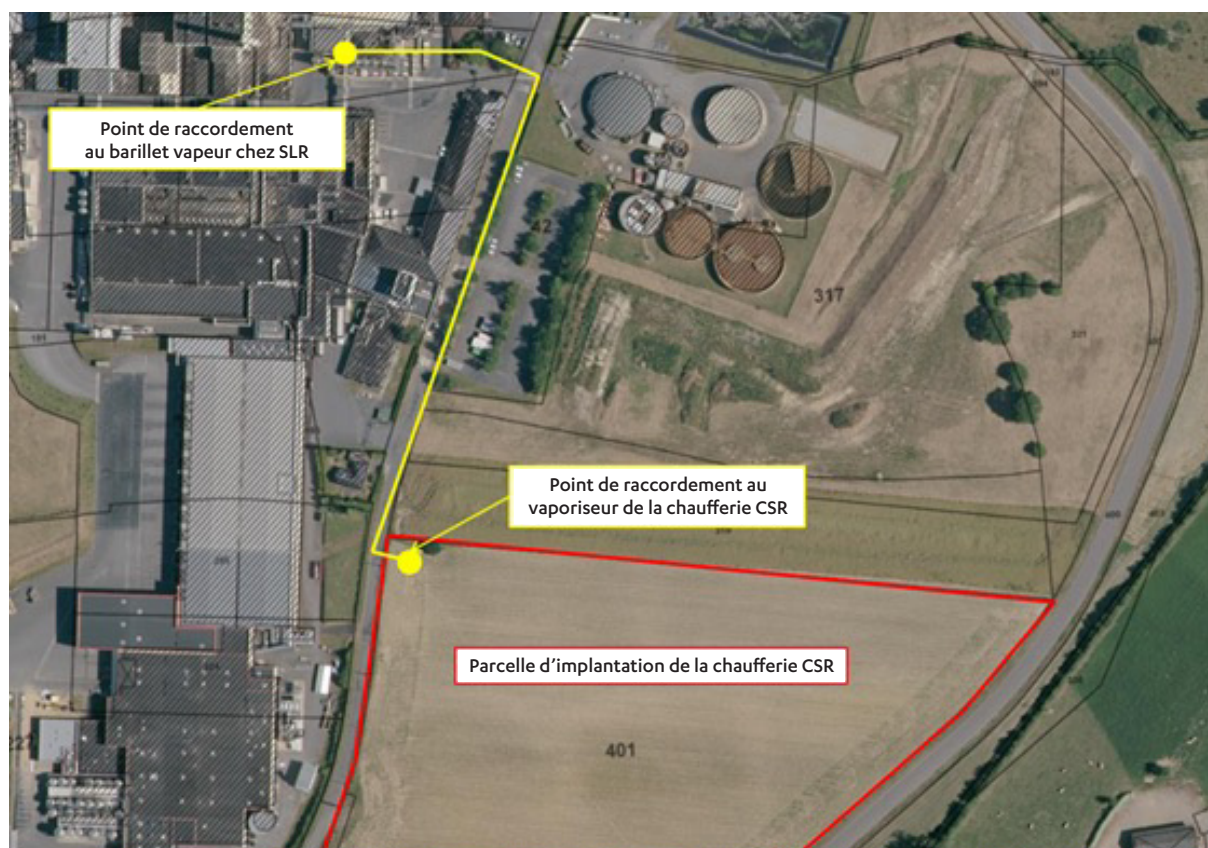
Financé par



### LOCALISATION DU PROJET :

La centrale sera implantée à proximité des unités de production de la Société laitière de Retiers, sur une parcelle appartenant aujourd'hui à la Roche aux Fées Communauté.

A ce stade d'avancement du projet, **plusieurs implantations sont encore à l'étude sur la parcelle identifiée**. En fonction de l'implantation retenue, la longueur du réseau vapeur ainsi que la surface de voirie pour la circulation des camions pourraient varier à la marge.







## L'INTÉGRATION DU PROJET DANS SON ENVIRONNEMENT

# 4

La **réalisation d'une étude d'impact** est obligatoire dans le cadre de la demande d'autorisation environnementale (article L181-1), conformément à l'article R122-5 du Code de l'environnement. La concertation se tenant en amont du dépôt de la demande d'autorisation, les études sont actuellement en cours.

Si les principaux enjeux et impacts ont déjà été identifiés, l'ensemble de ces enjeux ainsi que les mesures d'amélioration à apporter seront présentés précisément dans le dossier d'enquête publique à venir. Le projet sera conçu de manière à respecter l'ensemble des exigences réglementaires.

**Des mesures spécifiques ont été intégrées dès la conception du projet afin d'améliorer son intégration dans son environnement**, notamment concernant le traitement des fumées, le traitement des effluents ou encore l'intégration paysagère des bâtiments.



## UN PROJET VERTUEUX POUR LE TERRITOIRE

# 5

---

### 5.1 Une production d'énergie renouvelable au service du territoire

Le projet de chaufferie CSR offrira **une solution de valorisation des déchets** compétitive, qui bénéficiera autant à la Société laitière de Retiers qu'aux collectivités du territoire.

Il s'inscrit ainsi dans les **objectifs régionaux de réduction des émissions de gaz à effet de serre**, par le développement des énergies renouvelables et la valorisation des déchets.

---

### 5.2 Les perspectives pour la Société laitière de Retiers

Le projet vise à **maintenir l'équilibre économique du site industriel**, en assurant à la Société laitière de Retiers un coût stable pour la livraison d'énergie, à l'inverse des énergies fossiles dont le prix est extrêmement volatile.

---

### 5.3 Les perspectives d'emploi

Le projet aura un impact socio-économique positif par **la création et la préservation d'emplois** sur le territoire et le développement de la filière CSR, en phase chantier et en phase d'exploitation.

# LE CALENDRIER DU PROJET

# 6

OCTOBRE-  
NOVEMBRE 2021

CONCERTATION PRÉALABLE

DÉCEMBRE  
2021

BILAN DE LA CONCERTATION

FIN  
2021

DÉPÔT DDAE / PERMIS DE CONSTRUIRE

PRINTEMPS  
2022

ENQUÊTE PUBLIQUE

AUTOMNE  
2022

AUTORISATION ADMINISTRATIVE

DÉBUT  
2023

DÉBUT DES TRAVAUX DE CONSTRUCTION

MI  
2024

MISE EN SERVICE



**CONTACT**

**2concert**

51 Quai Lawton bâtiment G4

33000 Bordeaux

[info@2concert.fr](mailto:info@2concert.fr)

**UPER** RETIERS

*Unité de production d'énergie  
de récupération de Retiers*